

Marín Cârciumaru

# Le Paléolithique en Roumanie



n° 7

Collection L'HOMME DES ORIGINES  
*Série « Préhistoire d'Europe »*

JÉRÔME MILLON

# Table des matières

<i>Règles de prononciation</i> .....	6
<b>1. INTRODUCTION</b> .....	7
<b>2. CONSIDÉRATIONS GÉNÉRALES SUR LE RELIEF DE ROUMANIE ET SUR SON ÉVOLUTION AU QUATÉNAIRE</b> .....	15
<b>3. LE PALÉOLITHIQUE INFÉRIEUR</b> .....	25
<b>3.1. ÉVOLUTION DU LAC DE LA PLAINE ROUMAINE AU QUATÉNAIRE</b> .....	25
3.1.1. Le lac de la Plaine Roumaine au Quaternaire selon I. Popescu-Voitești .....	25
3.1.2. Le lac de la Plaine Roumaine au Quaternaire d'après N.N. Pop .....	26
3.1.3. Le lac de la Plaine Roumaine (le lac gétique) selon C.S. Nicolăescu-Ploșor .....	26
3.1.4. La configuration de la Plaine Roumaine pendant le Quaternaire d'après E. Liteanu et C. Ghenea ...	27
3.1.5. Le lac de la Plaine Roumaine d'après P. Coteț .....	27
<b>3.2. BUGIULEȘTI</b> .....	28
3.2.1. La flore .....	31
3.2.2. Le secteur pollinique A .....	32
3.2.3. Le secteur pollinique B .....	32
3.2.4. Le secteur pollinique C .....	33
3.2.5. Le secteur pollinique D .....	34
3.2.6. Considérations chronoclimatiques sur le dépôt pollinique de Valea lui Grăunceanu-Bugiulești .....	34
3.2.7. La culture matérielle .....	37
<b>3.3. DÉCOUVERTES DE « PEBBLE CULTURE » EN POSITION SECONDAIRE DANS LE SUD DE LA ROUMANIE</b> .....	40

<b>3.4. AUTRES DÉCOUVERTES DU PALÉOLITHIQUE INFÉRIEUR EN ROUMANIE</b> .....	44
<b>4. LE PALÉOLITHIQUE MOYEN</b> .....	49
<b>4.1. CADRE CHRONOLOGIQUE</b> .....	49
<b>4.2. ÉTUDE DE L'ENVIRONNEMENT</b> .....	54
<b>4.3. L'HOMME</b> .....	65
<b>4.4. LA VIE</b> .....	72
4.4.1. La nourriture .....	72
4.4.2. L'habitat .....	75
4.4.3. Le chauffage – l'éclairage .....	81
<b>4.5. LE SAVOIR-FAIRE</b> .....	84
<b>4.6. LA PENSÉE</b> .....	101
<b>4.7. APPROCHE CULTURELLE</b> .....	107
<b>5. LE PALÉOLITHIQUE SUPÉRIEUR</b> .....	119
<b>5.1. CADRE CHRONOLOGIQUE</b> .....	119
<b>5.2. ÉTUDE DE L'ENVIRONNEMENT</b> .....	120
<b>5.3. L'HOMME</b> .....	125
<b>5.4. LA VIE</b> .....	129
5.4.1. La nourriture .....	129
5.4.2. L'habitat .....	132
5.4.3. Le chauffage, l'éclairage .....	135

TABLE DES MATIÈRES .....	331
<b>5.5. LE SAVOIR-FAIRE</b> .....	137
5.5.1. L' Aurignacien .....	138
5.5.2. Le Gravettien .....	148
<b>5.6. LA PENSÉE</b> .....	165
<b>5.7. APPROCHE CULTURELLE</b> .....	174
<b>6. CONCLUSION</b> .....	185
TABLEAUX .....	189
BIBLIOGRAPHIE GÉNÉRALE .....	208
INDEX DES LIEUX .....	229
<i>Addenda</i> .....	235
<b>FIGURES</b> .....	237

Collection L'HOMME DES ORIGINES

Série « Préhistoire d'Europe »

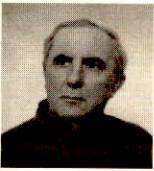
dirigée par

MARC GROENEN

Plusieurs synthèses régionales ou études restreintes, écrites naguère par C.S. Nicolaescu-Plopsor, ont abordé l'ensemble du territoire du pays. Toutefois, l'étude présentée dans cet ouvrage par Marin Cârciumaru constitue la première synthèse sur le Paléolithique de Roumanie, vu dans toute sa complexité et d'un point de vue interdisciplinaire.

Par ailleurs, la grande majorité des résultats des découvertes n'ont pas été publiés dans une langue de diffusion internationale, ce qui les a rendus inabordables pour bon nombre de chercheurs étrangers.

Une série d'aspects moins connus et surtout controversés du Paléolithique inférieur, les caractéristiques particulières de la modalité de définition du Moustérien, le problème de l'existence d'une étape de transition entre le Paléolithique moyen et le Paléolithique supérieur, avec des influences szélétiennes sur le territoire de la Roumanie, la définition des faciès et des étapes propres au Paléolithique supérieur, l'existence d'une échelle chronoclimatique originale, spécifique aux régions du nord-ouest de l'Europe, ne représentent que quelques traits particuliers de ce territoire qui sont soumis à l'attention de l'opinion scientifique internationale par l'intermédiaire de cette première synthèse.



Né en 1941, l'auteur, chercheur à l'Institut d'Archéologie de Bucarest de l'Académie Roumaine, est aujourd'hui professeur à l'Université « Valachia » de Târgoviste (cours de préhistoire et sur l'évolution de l'homme au Quaternaire)



9 782841 370825

Photo de couverture :

La grotte *Bordul Mare* à Ohaba Ponor